

INSTRUCTIONS DE COURSE COMPLÉMENTAIRES – COURSE 6 (ICC-6)

Coupe Marina Port Québec



Manche 6 du Championnat de voile Desjardins Subaru 2019

Présentée par : Max Marine

Date : Samedi le 10 août 2019

Marina hôte: Marina Port Québec, 155 Abraham Martin, Québec QC G1R 4M8 www.portquebec.ca

Autorité organisatrice : Championnat Régional de Yachting de Québec (CRYQ)

La marina du Port Québec offre une nuitée gratuite aux participants. Une réservation doit être faite par téléphone au 418-648-2233.

Après l'arrivée, les participants sont invités à se rendre à la capitainerie de la marina Port Québec pour la remise des résultats et la soirée d'après course.

1 AVIS AUX CONCURRENTS

1.1. Le tableau officiel d'information est situé à la capitainerie de la Marina Port Québec.

2 SIGNAUX FAITS A TERRE

2.1. Les signaux faits à terre seront envoyés de la capitainerie de la Marina Port Québec.

3 PROGRAMME DES COURSES

3.1. L'épreuve sera courue en une (1) manche.

3.2. Le signal d'avertissement de la course sera fait à 15 h 15 ou plus tard selon les conditions de vent et seront annoncées par le comité de course par les signaux de drapeaux. Les heures de départ provisoires par classe sont les suivantes (notez que l'écart entre les classes peut être différent) :

Classe	Signal de départ provisoire	Si parcours alternatif
Verte	Parcours A 15h25 B 15h45 C 16h10	Parcours A 15h25 B 15h20
Blanche	Parcours A 15h35 B 15h50 C 16h15	Parcours A 15h35 B 15h25
Bleue	Parcours A 15h40 B 15h55 C 16h20	Parcours A 15h40 B 15h30

4 LES PARCOURS

4.1. Les signaux définissant les parcours à effectuer sont un pavillon noir arborant A, B ou C en blanc.

5 MARQUES

5.1. Les marques sont décrites à « Illustrations des parcours – Course 6 » ou « Illustrations des parcours – Course 6 (ALTERNATIF) » sur décision du comité de course qui sera affichée au tableau officiel et annoncé sur le VHF canal 16 au moins 60 minutes avant le premier signal d'avertissement de la course.

6 LE DEPART

6.1. Les départs des courses seront donnés en application de la RCV 26, avec le signal d'avertissement fait 5 minutes avant le signal de départ.

6.2. La ligne de départ sera entre la bouée K164 à bâbord et le bateau comité à tribord ou entre la fin du quai à bâbord et le comité de course sur le quai à tribord pour le parcours ALTERNATIF.

7 L'ARRIVEE

7.1. La ligne d'arrivée sera entre le bateau comité à bâbord et la bouée K164 à tribord ou entre le comité de course sur le quai à bâbord et la fin du quai à tribord pour le parcours ALTERNATIF.

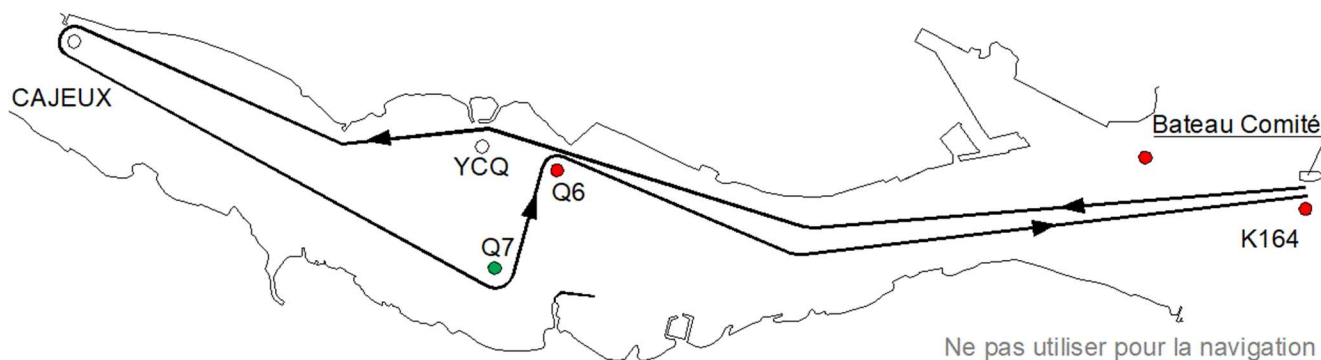
8 TEMPS LIMITES

Classe	Temps limite pour finir	Temps limite pour finir après le premier si au-delà du temps limite pour finir
Toutes	2 heures	30 minutes

9 ILLUSTRATIONS DES PARCOURS – COURSE 6

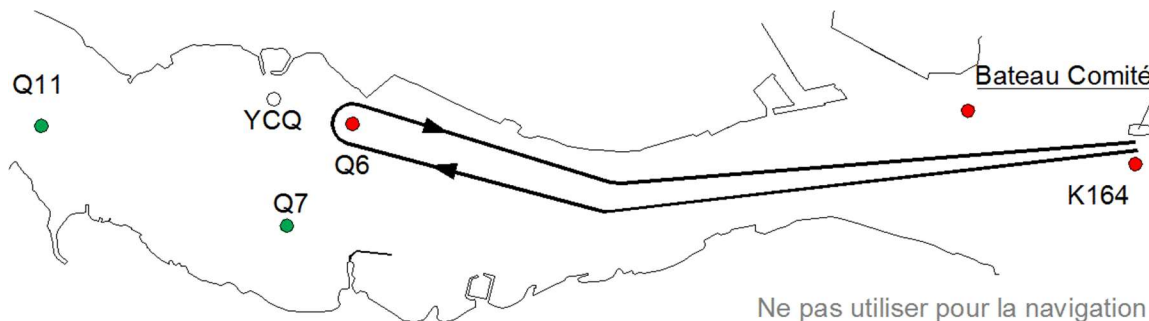
Parcours A 14.4mn Départ – Q6– YCQ – CAJEUX – Q7 – Q6 – Arrivée

10 août 2019 : départ le plus tôt 15h25



Parcours B 8.58mn Départ – Q6 – Arrivée

10 août 2019 : départ le plus tôt 15h45



Parcours C 2.96mn Départ – K165 – Arrivée

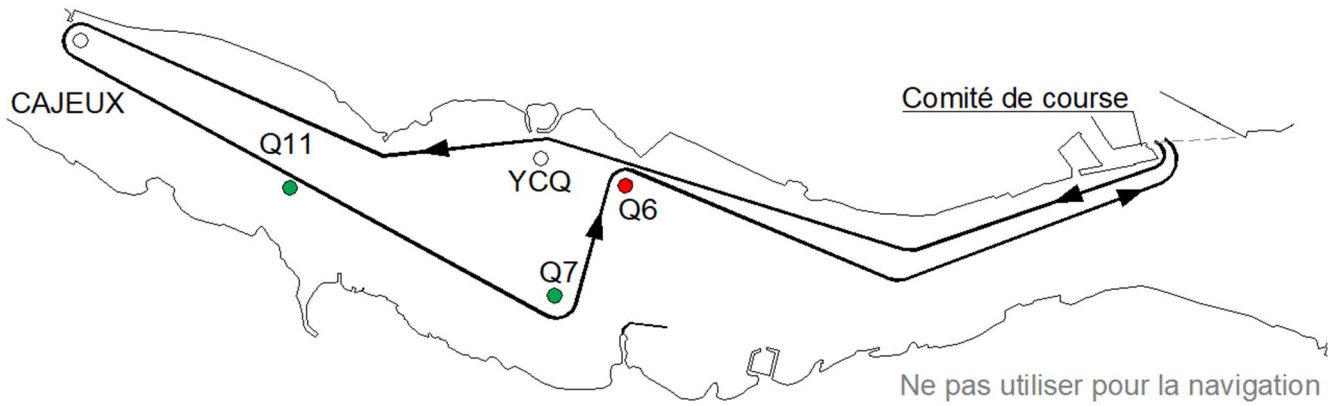
10 août 2019: départ le plus tôt 16h10



10 ILLUSTRATIONS DES PARCOURS – COURSE 6 (ALTERNATIF)

Parcours A 11.5mn Départ – Q6– YCQ – CAJEUX – Q7 – Q6 – Arrivée

10 août 2019: départ le plus tôt 15h25



Parcours B 5.51mn Départ – Q6– Arrivée

10 août 2019: départ le plus tôt 15h20

